

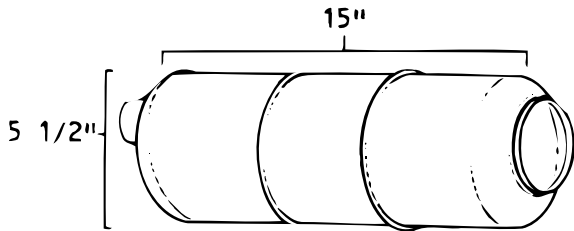
# SYSTÈME D'ÉCHAPPEMENT

Le système d'échappement conçu par Rotax pour ses moteurs aviation est d'une conception complexe et d'un poids minime. En plus de réduire le bruit, il joue un rôle important dans la performance du moteur 2 temps. Lorsque le piston redescend après l'explosion, il ouvre la lumière d'échappement ce qui permet aux gaz de s'échapper. Mais lorsqu'il arrive à son point le plus bas, la lumière d'échappement et la lumière d'admission sont ouvertes en même temps. C'est alors que le pot d'échappement, situé à une distance prédéterminée de la chambre de combustion, crée un écho qui renvoie une pression et agit comme une valve qui se fermerait pour empêcher le mélange air/essence fraîchement admis de s'échapper. Il existe plusieurs dispositions de systèmes d'échappement, mais la forme et la longueur du tube sont très importants et c'est pourquoi il existe différentes dimensions pour chaque moteur.

# EXHAUST SYSTEM

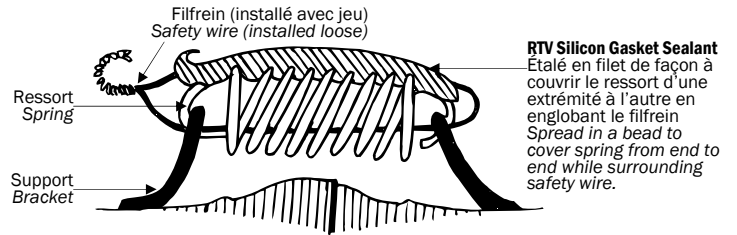
The exhaust system designed by Rotax for their aircraft engines is of a complex design and of minimal weight. In addition to reducing noise, it plays an important role in 2-stroke engine performance. When the piston is driven down by the explosion, it opens the exhaust port, allowing exhaust gases to exit. But when it reaches the bottom of its stroke, both the intake and exhaust ports are open at the same time. At that moment the exhaust canister, located at a predetermined distance from the combustion chamber, creates an echo which sends a back pressure and acts like a shut valve, preventing fresh fuel/air mixture from escaping. There are different exhaust configurations available, but the shape and length of the pipe are very important. That is why there are different dimensions for each engine.

## Dimensions de tous les pots d'échappement Dimensions of all exhaust canisters



## Installation sécuritaire des ressorts d'échappement

Obligatoire pour les installations propulsives  
**Safe installation of exhaust springs**  
Mandatory for pusher installations

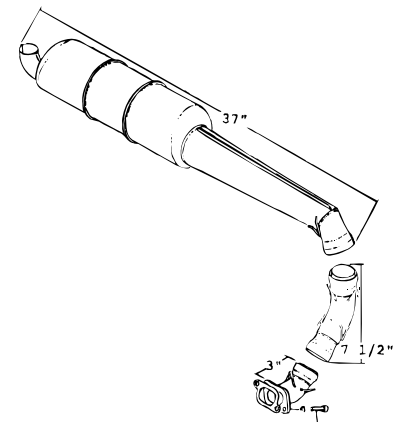
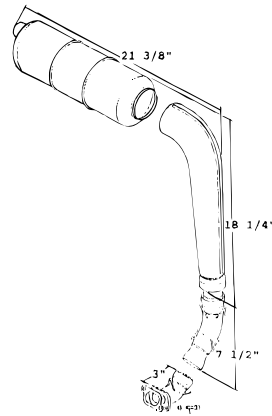
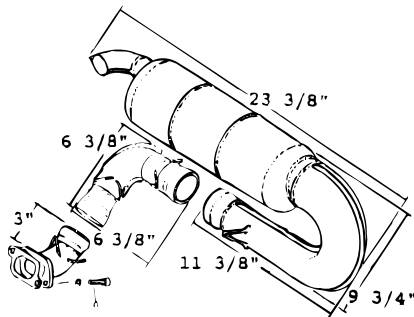


### LATÉRAL / SIDEMOUNT

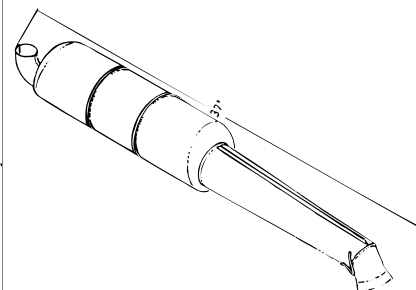
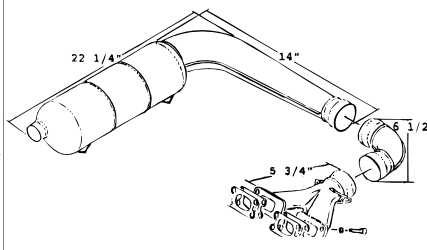
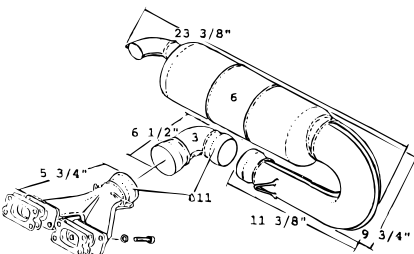
### 2 X 90°

### DROIT / STRAIGHT

**277 UL**



**377 UL  
447 UL  
503 UL**



**532 UL  
582 UL**

